

《主な出品予定資料》

- 太刀 銘 長船長光 鎌倉時代
- 上杉景勝肖像 江戸時代
- 上杉景勝書状写 天正11年(1583)年頃  
『景勝公御書』五[元禄4年(1691)]
- 上杉鷹山書状(寛政元年3月25日) 江戸時代
- 徒然草図屏風 江戸時代前期～中期
- 紺糸威二枚扇具足(上杉齊憲所用甲冑) 江戸時代

- コロラド 後藤克芳 油彩・木 1977年
- いのちの重勢 鈴木浩明 陶 2000年
- 母の便り 吉池青園女 紙本着色 1915年頃
- 孫二人 椿真雄 油彩・パステル・板 1956年
- 吉野の春 本間国生 紙本着色 1966年
- 海鳥の詩 椿夏子 型絵染 制作年不詳

当館には20000点を超える資料が収蔵されています。お馴染みの名品から知られざる優品まで幅広い分野にわたる資料は博物館の収蔵品であるとともに、郷土の財産でもあります。

博物館の中にある沢山の「モノ」はどんな「コト」を私たちにもたしてくれているのでしょうか？今回の展覧会ではそんな視点にも光を当てながら、博物館の収蔵品を来館者の「声」とともにご紹介いたします。

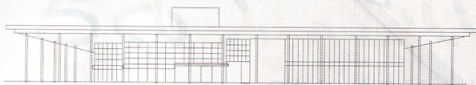
平成15年から米沢市の広報誌「広報よねざわ」紙面に連載している「博物館のとっておき」で紹介してきた収蔵品のなかから事前のアンケートで出品作品を決定しています。

展覧会を機に、皆さんが自分の「とっておき」を見つけていただき、博物館資料に対する新たな見方を発見していただけたらと思います。

博物館の資料をもっと身近に感じたいなあ。

遠い昔のものや、難しい美術品も見方を変えれば私たちが暮らしにつながっているんだね。

私もお気に入りの見つけよう。



◆ギャラリートーク

11月17日(土) 10:00～/14:00～ 当館学芸員による展示解説  
企画展示室にて ※コレクション展入場料が必要です。

★募集制ワークショップ

博物館のとっておき  
一 ールドレンキュレーターズ&  
学芸員とすこす作品鑑賞会—

こども学芸員と一緒に  
たのしくコレクション展をみよう！

12月2日(日) 14:00～

場 所:企画展示室

対 象:小学生以上30名程度

参加費:500円

募集開始:11月2日～

※来館・電話等でお申込みください。  
TEL 0238-26-8001(教育普及担当)

★自由参加制ワークショップ

どちらも13:30～ 体験学習室  
※申込不要・参加無料です。

11月3日(出)

糸がら布へ—簡単織り機—

一本の糸が布になるしくみを  
体験してみよう

12月22日(出)

たのしい冬のあそび

みんなで冬ならではの  
室内遊びをやってみよう

コレクション展 2008年2月9日(土)～3月9日(日)  
「上杉家文書の世界III 室町時代武家文書のすがた」

次回  
展覧会

山交交響楽団米沢演奏会

12月14日(日) 開場18:00 開演18:30

入場料 ◇指定席…一般4,000円 ◇自由席…一般3,000円 学生1,500円(当日各500円増し)

プレイガイド(チケット発売中)…大沼米沢店・米沢サティ・音楽アズム館米沢店

来沢楽器店・伝国の社

指揮/藤岡幸夫 マリン/三村奈々恵

《プログラム》

- エルガー/セレナード
- 黛 敏郎/シロフォンのための  
コンチェルティノ
- ショスターク/コヴィチノ
- ショスターク/コヴィチノ  
バレエ組曲第1番
- ショスターク/コヴィチノ  
交響曲第9番変ホ長調

置賜文化ホールからのお知らせ

(問合せ) TEL0238-26-2666

親子でたのしむクラシック  
～フルートとピアノのコンサート～

1月26日(出) 開場13:30 開演14:00

入場料 全席自由…一般1,000円

中学生以下無料

※来観希望もございましたら。

チケット発売 11月8日

出演/大野米はるか、菅川あゆみ(ピアノ)  
宮川 葉子、山口景桜美(フルート)

●アクセス

- ・JR米沢駅より5分、
- 上杉神社乗換
- ・市内循環バス
- 「上杉神社」下車
- ・山形蔵王C
- 福島観光バスより
- R13で50分



伝国の社 米沢市上杉博物館

〒992-0052 山形県米沢市丸の内1-2-1

TEL 0238-26-8001 FAX 0238-26-2660

URL <http://www.denkoku-no-mori.yonezawa.yamagata.jp>