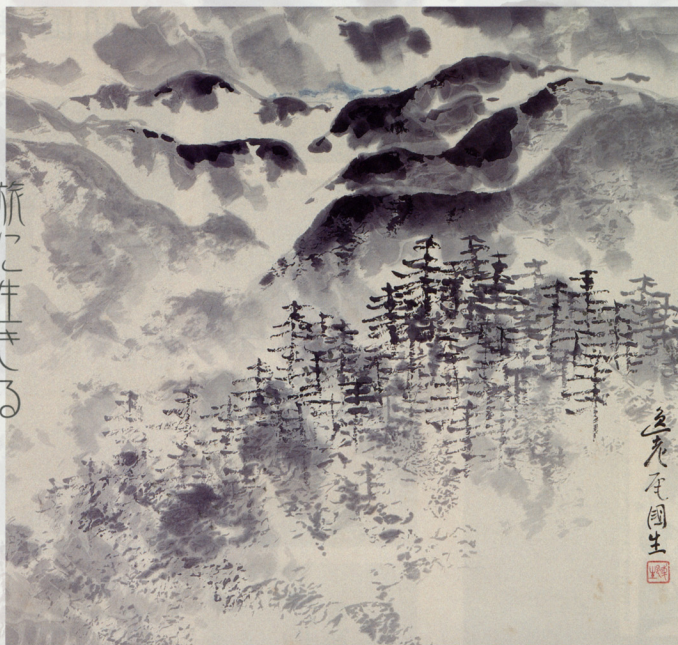


旅に生きる



本間国雄

本間国雄

開館10周年記念企画展

# 本間国雄展

平成23年

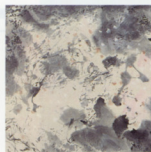
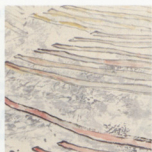
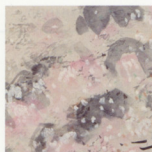
平成24年

11月12日[土]～ 1月15日[日]

休館日 = 11/24(木)、12月～1月は毎週月曜(祝日の場合翌日)、年末12/26-12/31 ※1/1～1/3は休まず開館

開館時間 = 9:00～17:00(入館は16:30まで) ※計画停電等により開館時間等が変更になる場合があります。

入館料 = 一般200(160)円 高大生100(80)円 小中生50(40)円 ※( )内は20名以上の団体料金



伝国の杜 米沢市上杉博物館

〒992-0052 山形県米沢市丸の内1-2-1 TEL 0238-26-8001 FAX 0238-26-2660  
<http://www.denkoku-no-ya.yonezawa.yamagata.jp>

上図版:「雨後の山」