



誰しも、ふとした瞬間にまぶたに浮かぶふるさとの景色というものがあるのではないのでしょうか。幼い日に親しんだ山や川、季節の風物詩や見慣れた建造物・...

生まれ育った場所や、そうでなくとも一定期間住んだことのある土地の情景は、その人の心にいつまでも留まり続けるでしょう。

芸術家たちもまた、ふるさとの景色や記憶をさまざまな形で作品に残しています。

そこに描かれているのは今と変わらぬ見慣れた景色であり、あるいは既に失われてしまった景色であるかもしれません。若き日にふるさとを離れた芸術家たちは望郷の思いを込めて、ふるさとに暮した芸術家たちは愛情をこめて故郷を表現しました。

芸術家たちのまなざしを通して、それぞれのふるさとを感じていただければ幸いです。



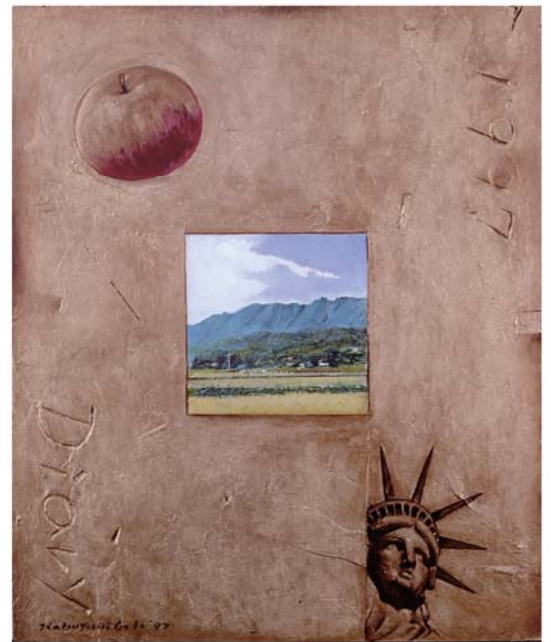
◆ギャラリートーク
(当館学芸員のコレクション展解説)

12月7日(土)14:00~
2014年1月18日(土)14:00~
※要展示室入館料

◆募集制ワークショップ
2014年2月15日(土)13:30~16:30
「誰も知らない博物館②~学芸員編~」
展覧会の作り方を疑似体験してみます。

対象 どなたでも
定員 20名程度 参加費 500円
※募集開始1月15日(水)~

<図版>
左上「北国秋之行楽」土田文雄 1923(大正12)
左下「母の便り」吉池青園女 1915(大正4)
右上「晩秋民家」黒澤梧郎 1975(昭和50)
右下「ダイアリー」後藤克芳 1997(平成9)
背景「上郷郷土史装丁原画」遠藤桑珠 1979(昭和54)頃



置賜文化ホールからのお知らせ (チケット/お問合せ 0238-26-2666)

山形交響楽団ユアタウンコンサート米沢公演
—珠玉のオペラ序曲・間奏曲集—

指揮：飯森範親(山響音楽監督)
曲目：「マドンナの宝石」第1幕間奏曲(ヴォルフ=フェラーリ)
「こうもり」序曲(J.シュトラウスⅡ)
「天国と地獄」序曲(オッフェンバック) 他

日時：2014年1月19日(日)15:30開場 16:00開演
料金：指定席4,000円、自由席3,000円、学生券(自由席)1,500円
※当日各500円増 ※未就学児の入場不可
プレイガイド：伝国の杜、大沼米沢店、イオン米沢店、米沢楽器店、音楽アズム館

常設展示室 上杉文華館

国宝「上杉家文書」から毎月展示資料を入れ替えてご紹介します。
◎コレクショントーク(展示解説)

11月28日~12月23日「上杉鷹山、ふたたびの改革」 ◎11月30日(土)14:00
12月25日~2014年1月26日「上杉鷹山と藩主たちの関係」 ◎1月25日(土)14:00
※12月~3月は毎週月曜休館(年末休館12月26日~31日)



- JR米沢駅から2km、上杉神社隣接
- 市内循環バス「上杉神社前」下車
- 市内循環バス南回り路線「九里学園前」下車
- 山形蔵王IC.福島飯坂IC.よりR13で約50分

〒992-0052 山形県米沢市丸の内1-2-1
TEL 0238-26-8001 FAX 0238-26-2660
<http://www.denkoku-no-mori.yonezawa.yamagata.jp>

■次回展覧会予告■

コレクション展 国宝「上杉家文書」の世界Ⅴ
「一挙公開 江戸時代 殿様の古文書」
2014年2月8日(土)~3月9日(日) 休館日：毎週月曜