

企画展

今泉篤男と

美術



己の眼と言葉を信じ
美術評論家・美術館人として
歩んだ生涯



岡鹿之助《鐘楼》1974 資生堂アートハウス所蔵



梅原龍三郎《桜島(青)》1935 東京国立近代美術館所蔵



濱田庄司《青釉押紋十字掛角皿》1958
日本民藝館所蔵



高村光太郎《鯨》1926 東京国立近代美術館所蔵 撮影：大谷一郎

2023

7.8 (土) ▶ 8.20 (日)

【開館時間】9:00~17:00(入館は16:30まで)

【休館日】7/26(水)

【料 金】一般 490円(390円)・高大生 340円(270円)
小中生 240円(190円) ※()は20名以上の団体料金

特別協力 | 東京国立近代美術館

助 成 | 公益財団法人朝日新聞文化財団 / 公益財団法人花王 芸術・科学財団

伝国の杜 米沢市上杉博物館 Yonezawa City Uesugi Museum

上写真：今泉篤男(1950年代) 個人蔵

今泉篤男(いまいずみあつお 1902~1984 米沢市出身)は、戦前から評論活動をスタートし、国内外の美術工芸に関する幅広い分野を対象とした美術評論家です。一方で、東京国立近代美術館初代次長、京都国立近代美術館初代館長を務めた美術館人でもありました。国立美術館のほか、資生堂ギャラリーをはじめとする多くの美術館運営に関わり、評論家としては1950年代に日本の「近代絵画」をめぐる問題提起で「今泉旋風」を巻き起こすなど、今日でも美術界全体に今泉の足跡を見ることが出来ます。

本展では、今泉篤男の遺した多彩な業績を、ゆかりの作家の作品と今泉の言葉を通して紹介します。



今泉篤男《監獄の外郭》1922 山形美術館所蔵



今泉篤男 美術評論を始めた頃 個人蔵



熊谷守一《兔》1965
天童市美術館所蔵 (村山祐太郎コレクション)



加守田章二《壺》1978 資生堂アートハウス所蔵

第四章 美術館人として
美術評論家として

第五章 工芸への情熱

絵描きにはならなかったが、美術のことをやったお蔭で、私にはいい友達が出来て、
 懶怠な私をすかしたりつねたりしながら引張って行ってく
 れる。そういう友達をみると、私も奮発して、いつの間
 に批評家と呼ばれているなどと言わないで、自分から批評家と
 いうものになろうとしなければいけないのかと思ったりするの
 である。いい友達というのも厄介なものだ。

今泉篤男



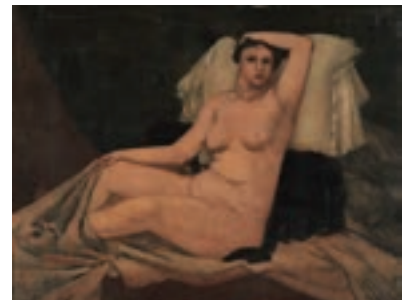
福王寺法林《落葉》1958 個人蔵
©Horin FUKUOJI, JASPAR, Tokyo, 2023 E5201

第六章

ゆかりの作家たちと
郷里へのまなざしと



椿貞雄《赤土の山》1915 米沢市上杉博物館所蔵



前田寛治《裸婦》1925 東京国立近代美術館所蔵



ビエール=オーギュスト・ルノワール
《赤いブラウスを着た花帽子の女》1914
吉野石膏美術振興財団所蔵 (山形美術館寄託)

第一章 生い立ち
米沢・山形での学生時代

第二章 東京帝国大学へ留学
初期の評論活動

第三章 美術批評家 今泉篤男の誕生

出品作家

- 第一章 椿貞雄 窪島政男 土田文雄 志賀三郎
香坂茂吉 菅野矢一 田辺至
- 第二章 前田寛治 森芳雄 矢橋六郎
- 第三章 ルノワール 梅原龍三郎 安井曾太郎
高村光太郎 平櫛田中 桜井浜江
- 第四章 小野竹喬 徳岡神泉 佐藤忠良 岡鹿之助
脇田和 山口薫 牛島憲之 熊谷守一 島村達彦
- 第五章 パーナード・リーチ 富本憲吉 河井寛次郎
濱田庄司 芹澤銈介 棟方志功 加守田章二
中川哲哉
- 第六章 新海竹蔵 桜井祐一 吾妻兼治郎 金山平三
小松均 今野忠一 遠藤兼珠 福王寺法林
- エピソード 有元利夫 福王寺一彦

◆ギャラリートーク 申込不要

担当学芸員による展示解説

7/8(土)14:00~ 企画展示室

*要企画展入館料

常設展示室 上杉文華館

年間テーマ「上杉家歴代の文書管理と歴史編纂」

7/27(木)~8/22(火)「吉憲~宗憲と年譜編纂」

次回 特別展「上杉氏と国絵図の世界」
展覧会 9/2(土)~11/5(日)

◆講演会 要申込
「今泉篤男先生と父法林の思い出」

講師: 福王寺 一彦 氏(日本芸術院会員/日本美術院同人)

7/15(土)14:00~15:30

伝国の杜2階大会議室 定員120名

*申込受付開始 6/6(火)9:00~

聴講
無料

◆ナイトツアー 要申込

「<今泉篤男と美術>をみる」

夜の展示室で展覧会を解説付きでじっくり鑑賞します

7/28(金)19:00~20:30

対象:どなたでも 20名程度(中学生以下は保護者同伴)

参加費:500円

*申込受付開始 6/28(水)9:00~

置賜文化ホールからのお知らせ

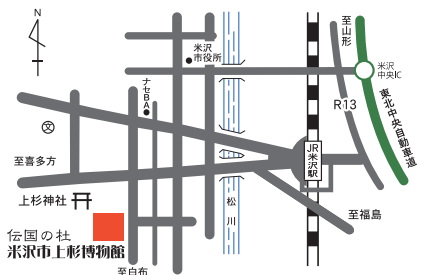
「劇場版まんが日本昔ばなし」

7/29(土)15:00開演 *チケット発売中

【伝国の杜ファンクラブ会員・サポーターメンバー募集】

■ファンクラブ...もっと楽しみたい方に!特典いろいろ。

■サポーター...人とつながる自分をいかせるボランティア。



- アクセス ■JR米沢駅から2km(上杉神社隣接)
- 市内循環バス「上杉神社前」下車
- 市内循環バス南回り路線「九里学園前」下車
- 東北中央自動車道 米沢中央ICから約4km

米沢市上杉博物館

〒992-0052 山形県米沢市丸の内1-2-1
TEL 0238-26-8001 FAX 0238-26-2660
https://www.denkoku-no-mori.yonezawa.yamagata.jp/

YouTube 米沢市上杉博物館