



一つ折用かたがみ

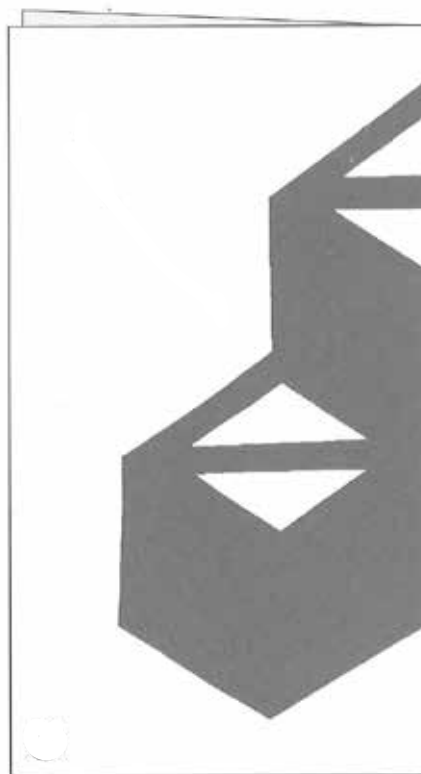
このかたがみをきっておったおり紙にのせて  
かたちをうつそう。

さあ、どんなかたちがあられるかな？



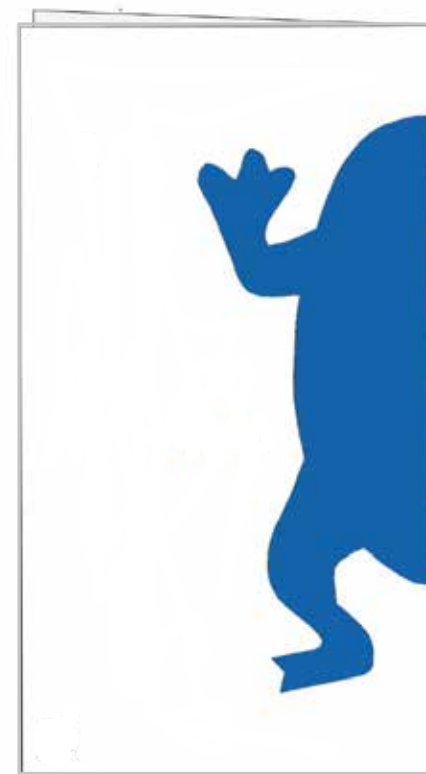
まるにふたつろうそく

電気がない時代、ろうそくはとても大切なもの。



かわりみつます

ますを三つかさねる。そのころは「ますます増す」めでたさがどんどん増えるように願いをこめて。



かわづ (かえる)

一つ折用かたがみ

このかたがみをきっておったおり紙にのせて  
かたちをうつそう。

さあ、どんなかたちがあられるかな？



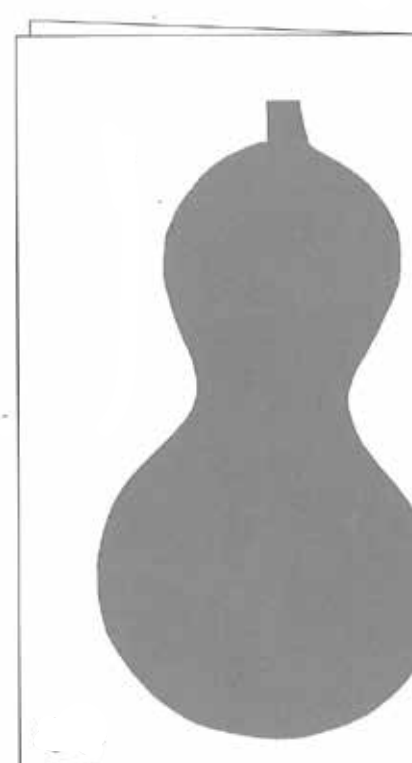
うらさくらちょう

さくらの花をうらがわからみた  
すがたをちょうにみたてています。  
すてき・・・



だきすみれ

えどじだいのひとたちは、  
のはらであそぶのがだいすき。  
はるのはなのかたち。



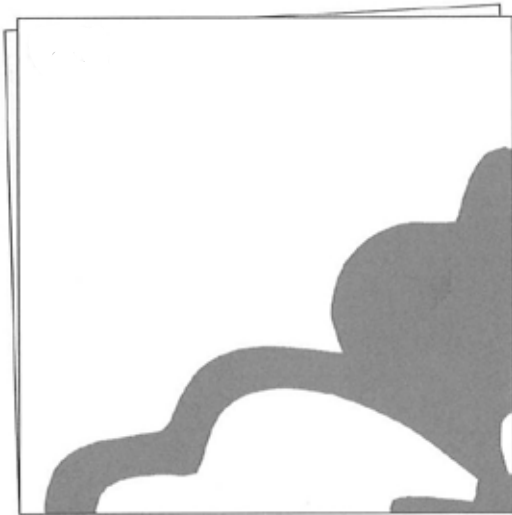
ふたつひさご

どんどんつるをのばしてたくさん  
みをつけるひょうたん。  
おめでたいかたち。  
それがふたつも！

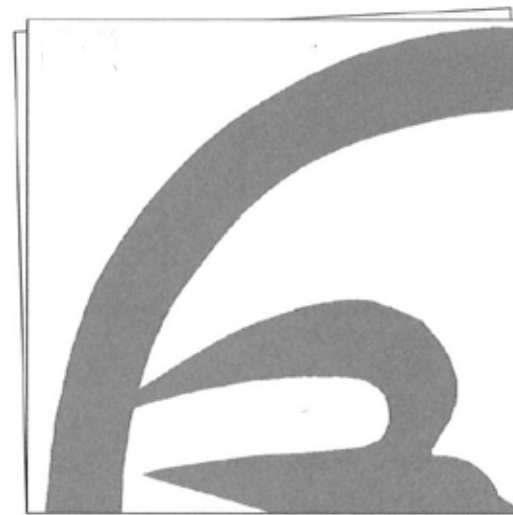
二つ折用かたがみ

このかたがみをきっておったおり紙にのせて  
かたちをうつそう。

さあ、どんなかたちがあるかな？



いんようはなびし



まるにむかいつばめ

ひしがたとはなをデザインしたかたち。  
平安時代からのかたちです。